

 Инструкция по сборке душевого уголка Rimini  
SHOWER ENCLOSURE Rimini INSTRUCTION



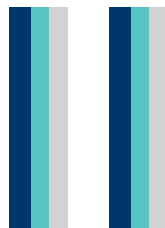
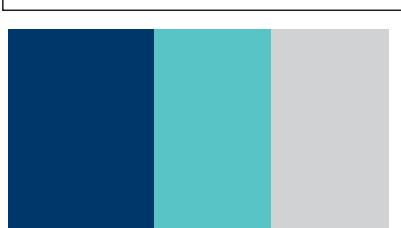


Мы благодарим вас за то, что вы выбрали В&Н. Пожалуйста, прочтите внимательно инструкцию перед установкой.

We appreciate your choosing of B&H Shower Products, and wish you a pleasant experience with our products and service. Please read Instruction carefully before installation.

 Содержание  
Catalogue

1. Проверка товара перед сборкой/установкой-1 Check Appearance of Shower Enclosure	
2. Комплектность _____2 Picture of Parts	2
3. Порядок сборки _____3 Scheme of Installation	3
4. Уход и обслуживание _____13 Notice and Maintenance	13



## Уход и обслуживание Notice and Maintenance

1. Необходимо регулярно очищать и регулировать ролики.

**Cleaing the sliding track and adjust rollers regularly;**

2. При очистке любых элементов необходимо использовать только тёплую мыльную воду и мягкую губку. Не допускается к использованию при очистке любых элементов абразивные чистящие порошки - это может привести к повреждению поверхности.

**CLEANING-** use only warm soapy water and damp cloth/sponge on a regular basis; Do not use abrasive scouring powders, chemicals or aerosol cleaners- these may result in damage to the surfaces, in particular, the plated component parts;

3. Не допускайте попадания пальцев рук между двигающимися частями.

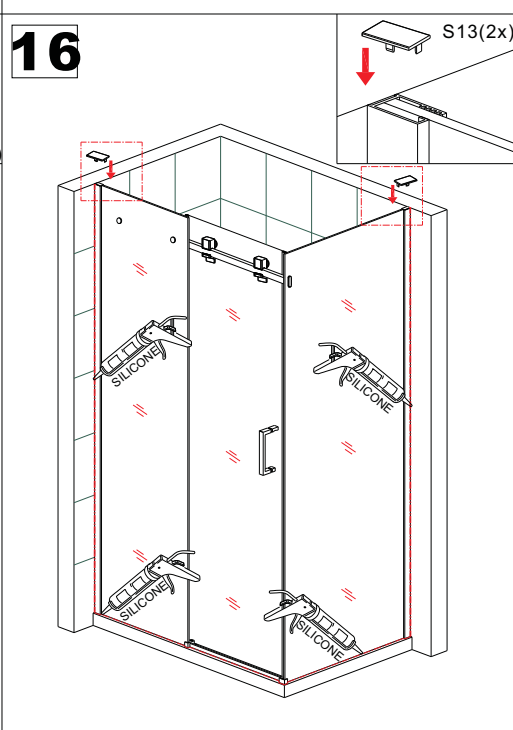
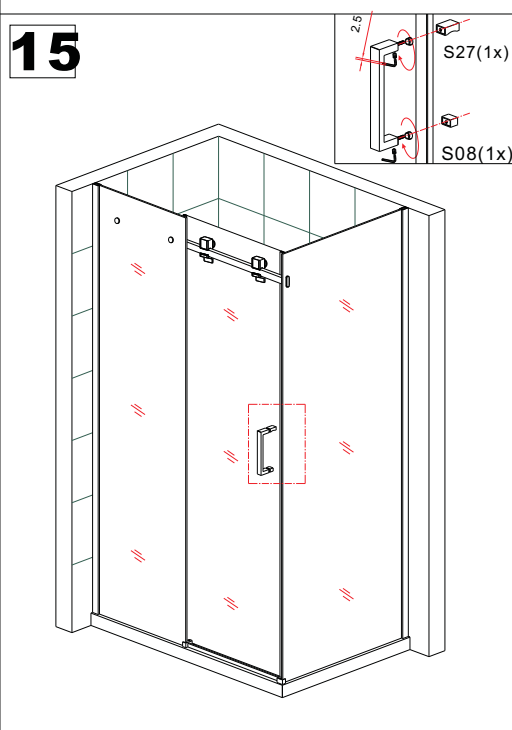
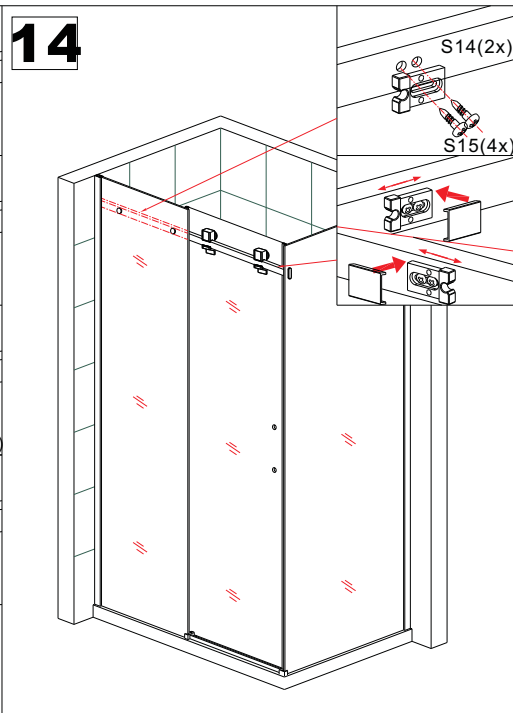
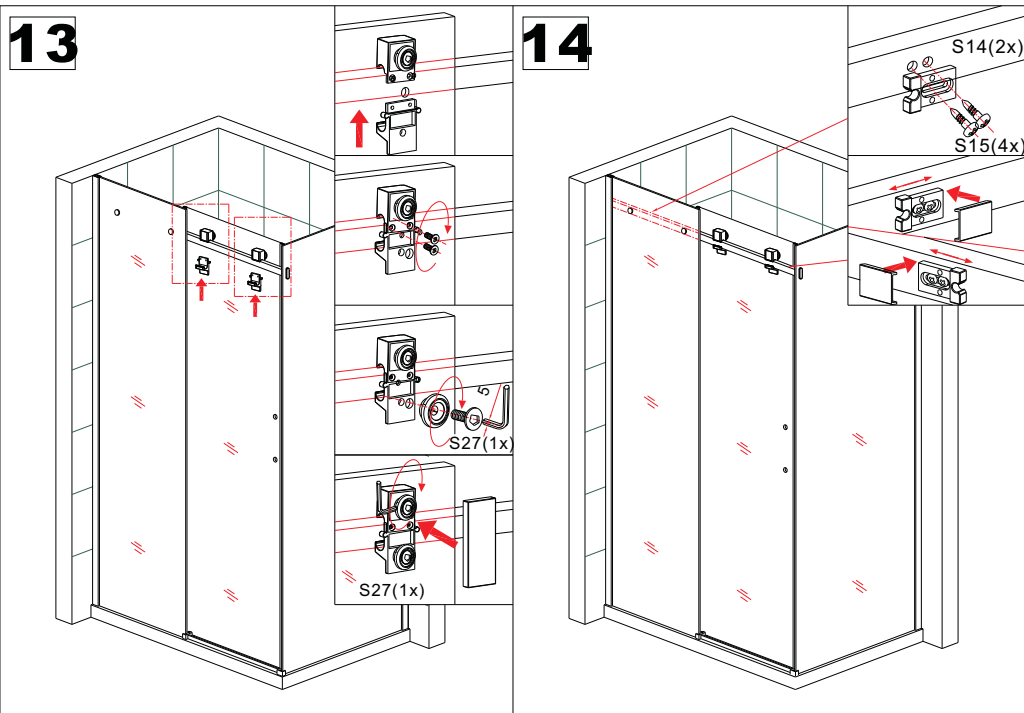
**Do not put your hands between glass doors when sliding;**


4. Не допускается поднимать установленное изделие.

**Do not climb shower enclosure;**

5. Не допускается виснуть на дверцах.

**Do not hang heavey articles on shower enclosure;**



 Проверка товара перед сборкой/установкой  
Check Appearance of Shower Enclosure.

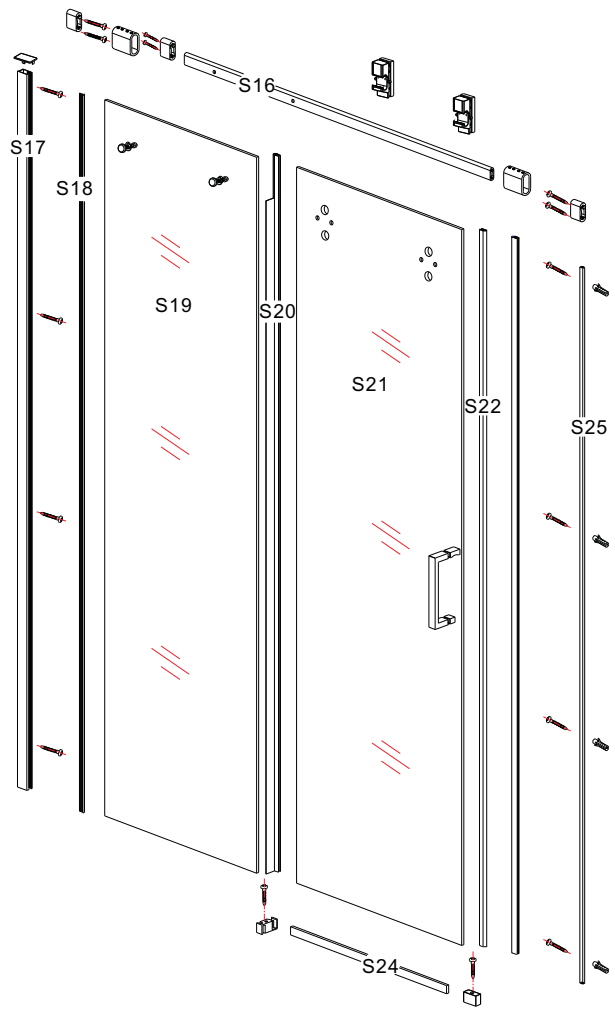
1. О любых обнаруженных дефектах товара необходимо сообщить до начала сборки/установки.

Any defects must be reported to B&H before assembly / installation.

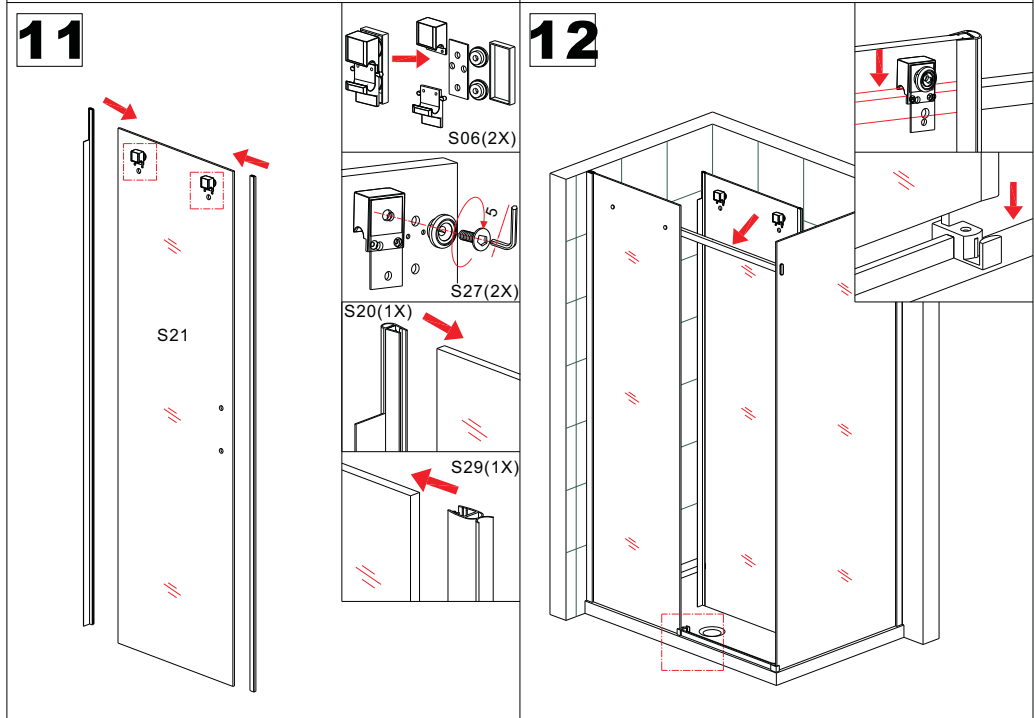
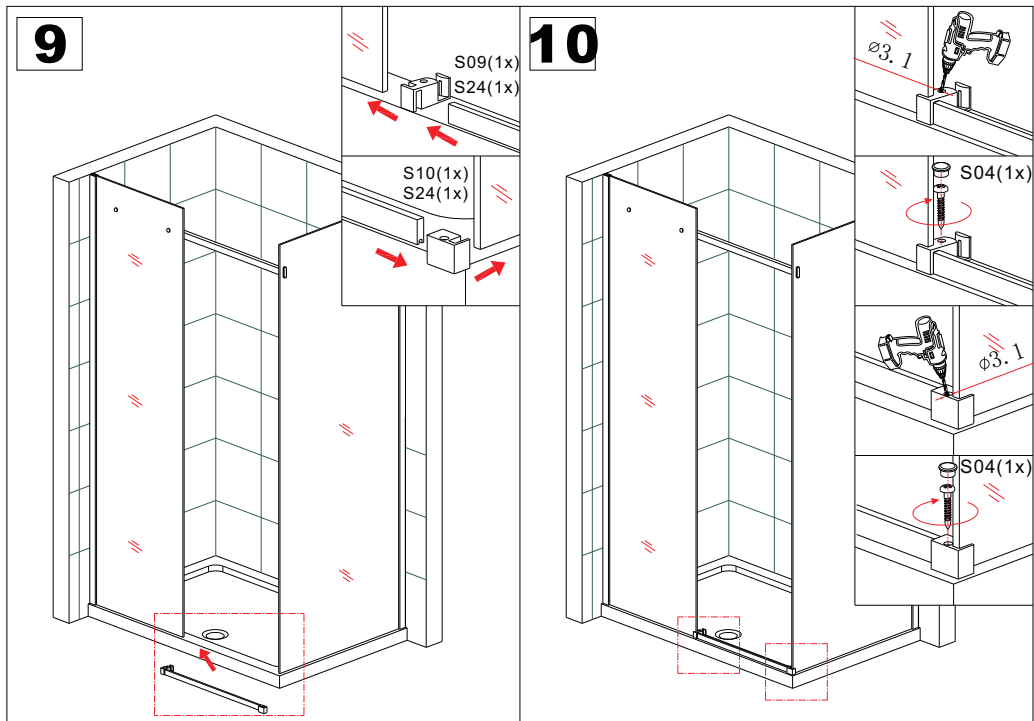
2. Претензии о обнаруженных дефектах товара принимаются только до начала сборки/установки.

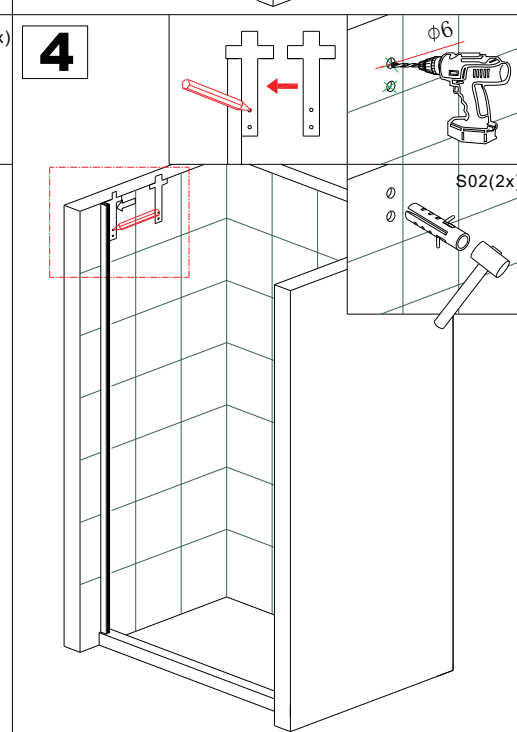
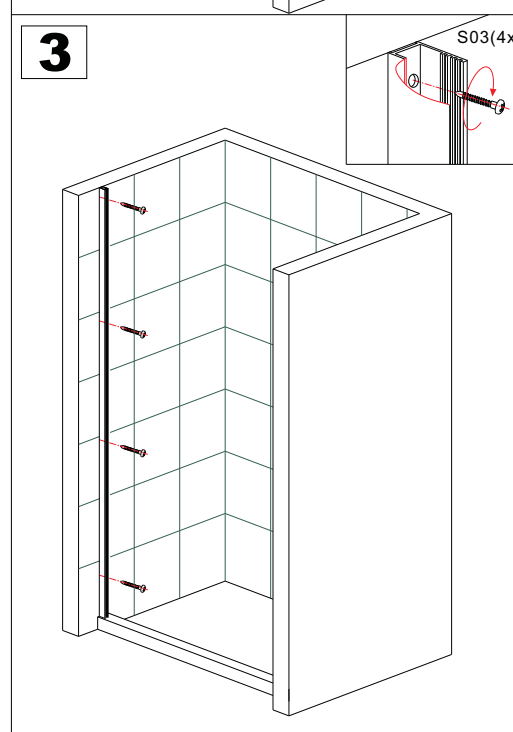
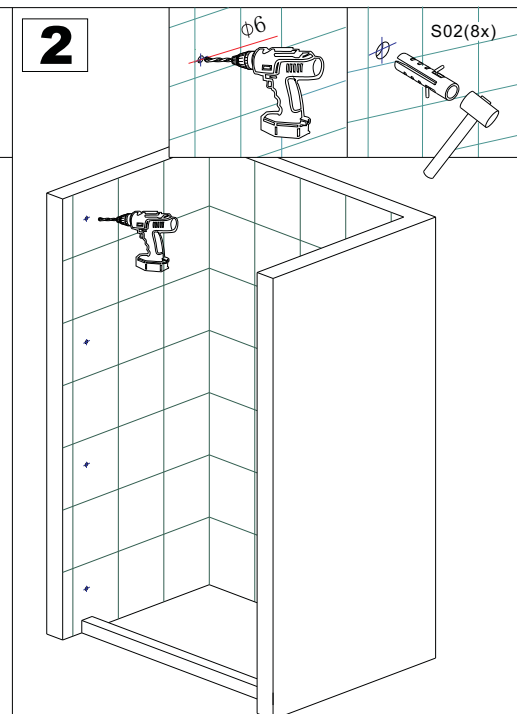
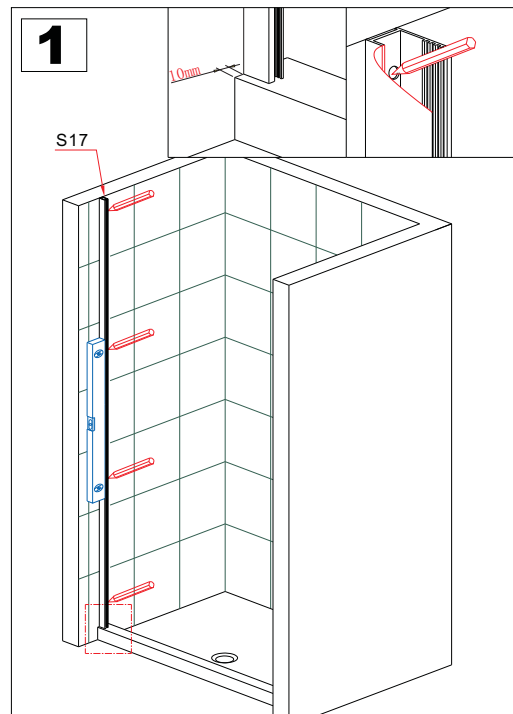
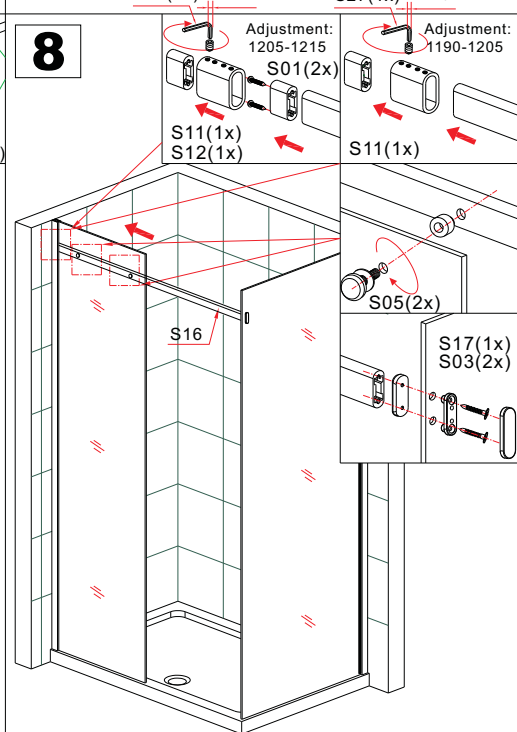
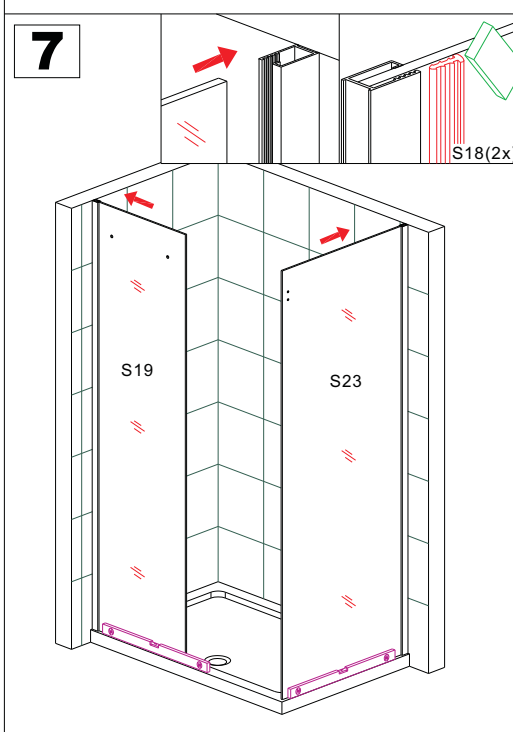
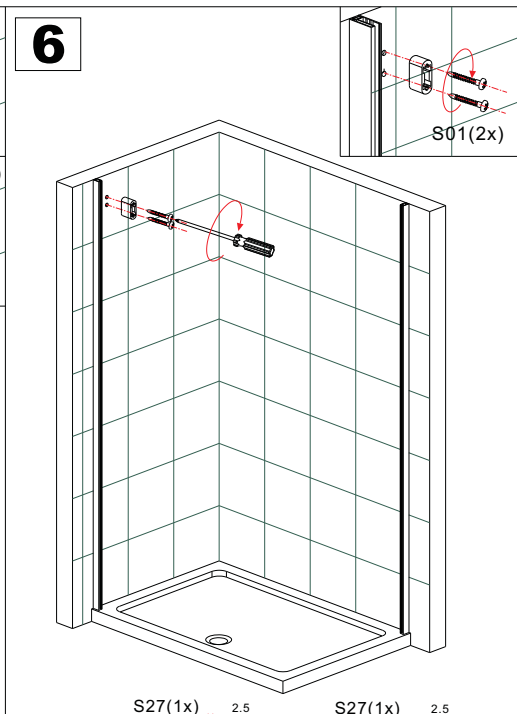
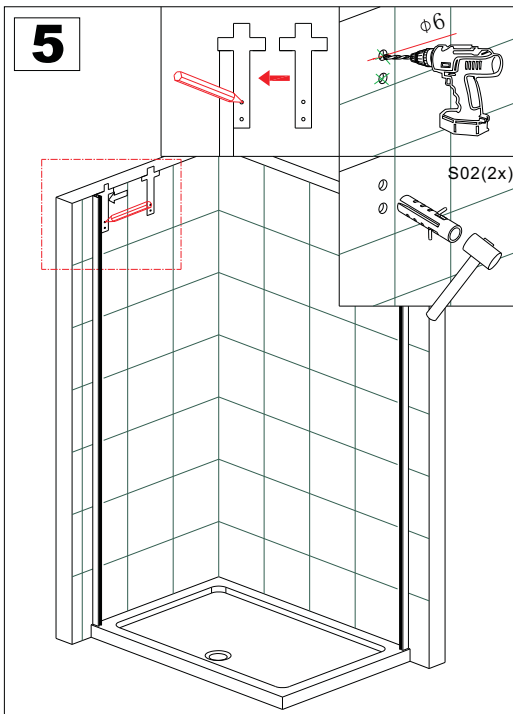
Claims for imperfections will only be accepted prior to assembly / installation.

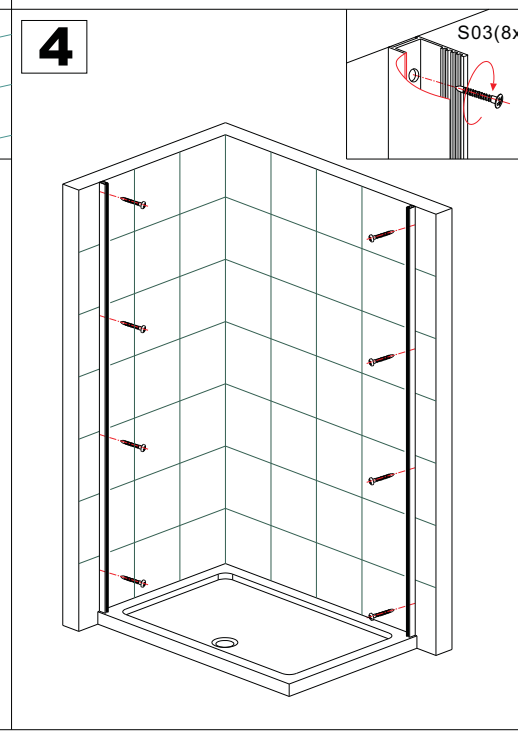
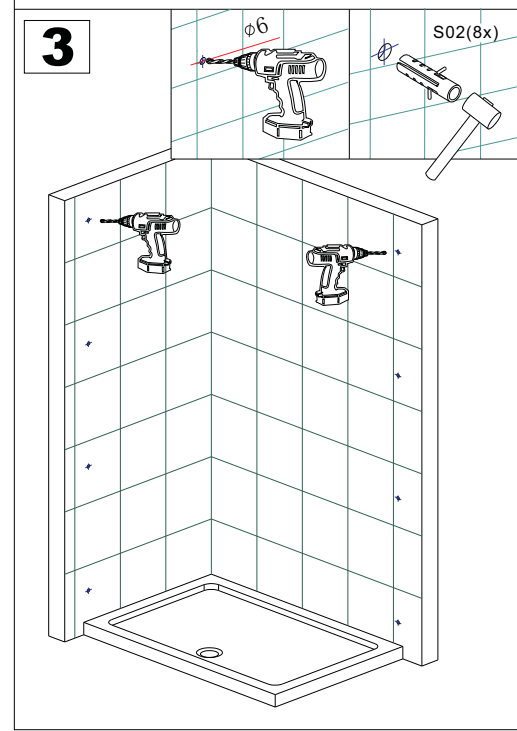
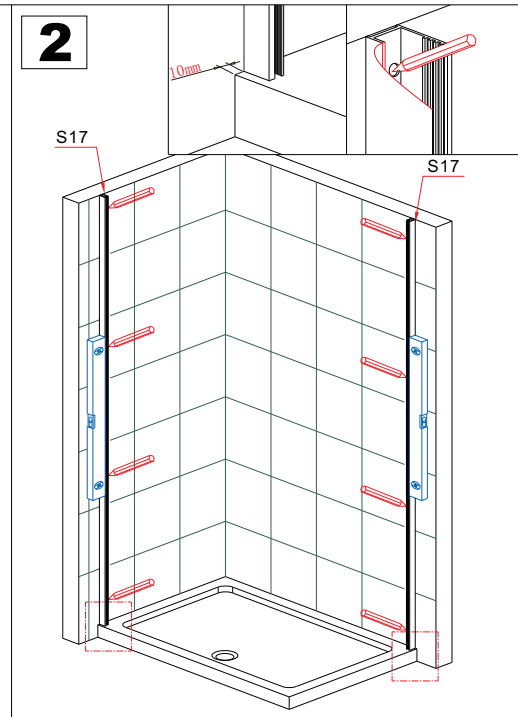
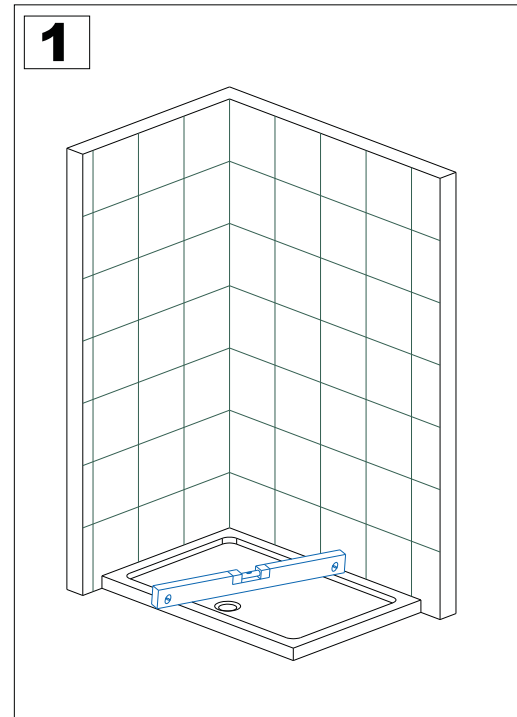
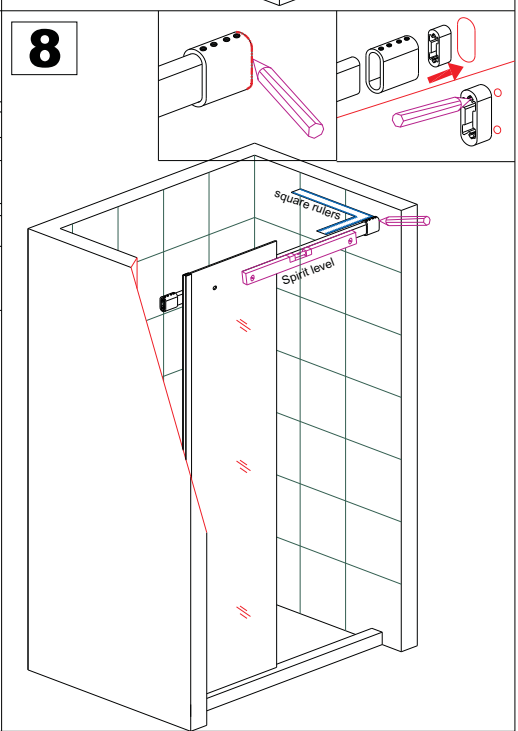
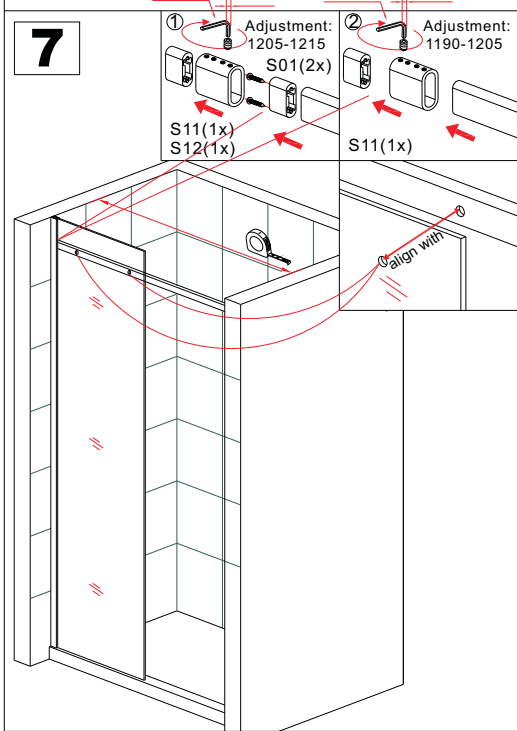
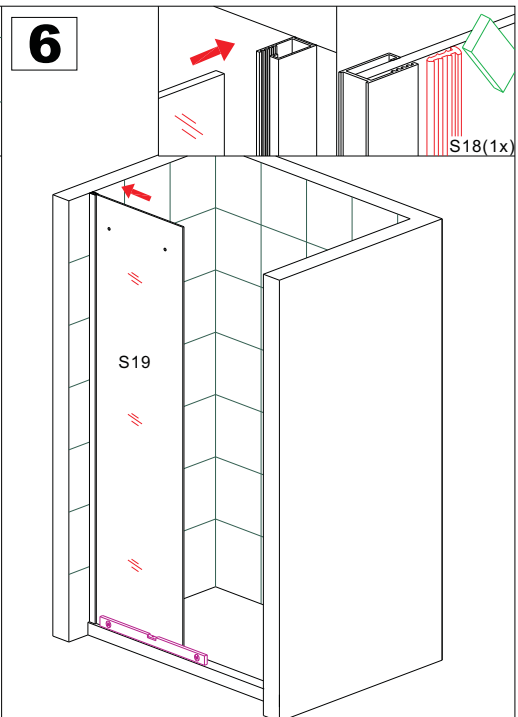
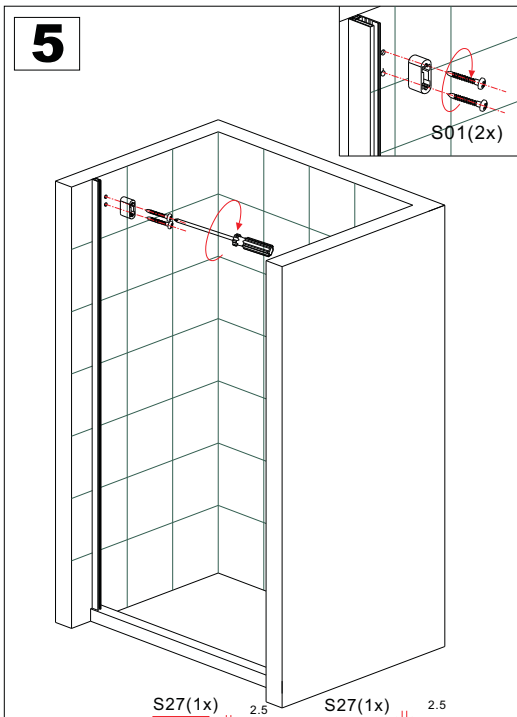




			<b>S01</b>  ST4 30 6x	<b>S02</b>  14x	<b>S03</b>  ST4 30 8x	
<b>S04</b>  ST4 20 2x	<b>S05</b>  2x	<b>S06</b>  2x	<b>S08</b>  1x	<b>S09</b>  1x	<b>S11</b>  2x	<b>S12</b>  3x
<b>S13</b>  1x	<b>S14</b>  2x	<b>S15</b>  ST4 8 4x	<b>S26</b>  1x	<b>S27</b>  1x		









				S01	ST4	S02	S03	ST4
				4x		12x		10x
S04	S05	S06	S07	S08	S09	S10		
2x	2x	2x	1x	1x	1x	1x		
S11	S12	S13	S14	S15	S27			
1x	2x	2x	2x	4x	1x			

